

# MONTHLY MEMBERSHIP PROGRESS REPORT

OMRÅDE NORWAY

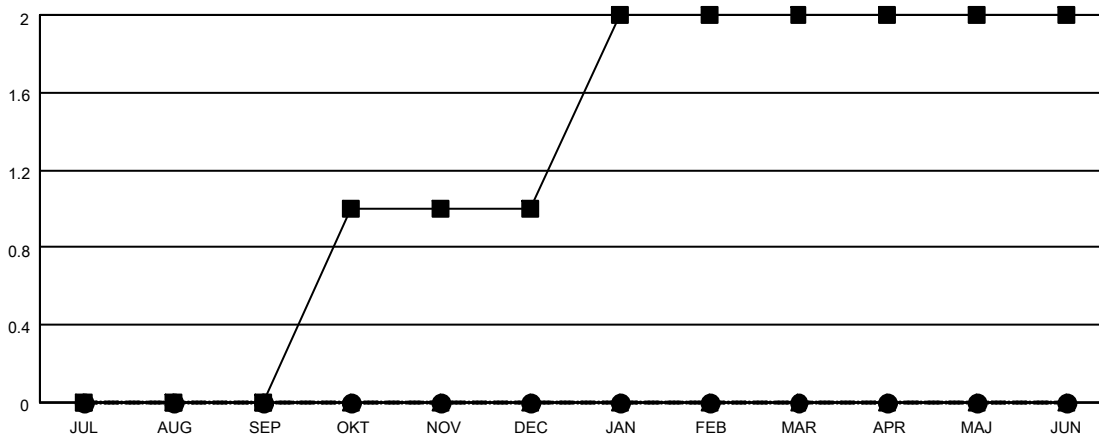
District 104 D

Results as of: 6/30/2022

Klubbar			
RESULTAT FÖR 2021-2022			
KVARTAL	MÅL AVSEENDE NYA KLUBBAR	NYA KLUBBAR	AVFÖRDA KLUBBAR
JUL/AUG/SEP	0	0	4
OKT/NOV/DEC	1	0	3
JAN/FEB/MAR	1	0	0
APR/MAJ/JUN	0	0	0

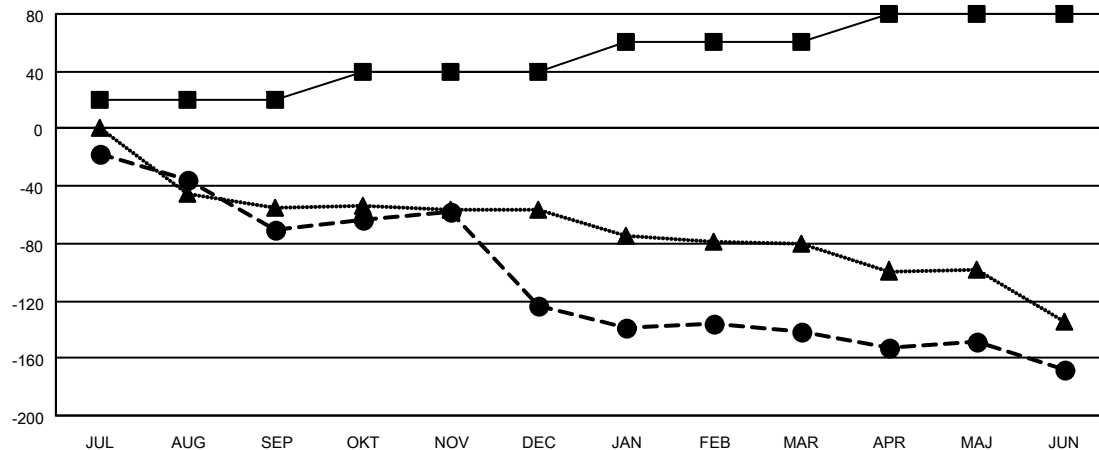
Medlemmar			
RESULTAT FÖR 2021-2022			
KVARTAL	MÅL FÖR NETTO MEDLEMSTILLVÄXT	FAKTISK MEDLEMSTILLVÄXT	FAKTISKT ANTAL AVFÖRDA MEDLEMMAR (inklusive transfer)
JUL/AUG/SEP	20	26	81
OKT/NOV/DEC	20	39	83
JAN/FEB/MAR	20	31	46
APR/MAJ/JUN	20	20	45

MÅL OCH FAKTISKT ANTAL NYA KLUBBAR



-■- MÅL AVSEENDE NYA KLUBBAR FÖR INNEVARANDE ÅR  
 -●- FAKTISKT ANTAL NYA KLUBBAR INNEVARANDE ÅR  
 -▲- FAKTISKT ANTAL NYA KLUBBAR UNDER FÖRGÅENDE ÅR

MÅL OCH FAKTISKT ANTAL MEDLEMMAR



-■- MÅL FÖR NETTO MEDLEMSTILLVÄXT  
 -●- FAKTISK MEDLEMSTILLVÄXT  
 -▲- FÖRRA ÅRETS FAKTISKA MEDLEMSANTAL

NEDLAGDA KLUBBAR: 7	
<u>AVFÖRDA MEDLEMMAR</u>	
AVLIDNA	27
NEDLAGD KLUBB	55
ANNAN	173
<b>TOTAL</b>	<b>255</b>

45 CLUBS OF 87 TOG UPP EN ELLER FLER NYA MEDLEMMAR

[KLICKA HÄR FÖR KUMULATIV MEDLEMSDATA](#)

KÖNSFÖRDELNING	
MAN	1,413 (80.47%)
KVINNA	343 (19.53%)
NON BINARY	0 (0.00%)
PREFER NOT TO ANSWER	0 (0.00%)
ANTALET FAMILJEMEDLEMMAR	21
FAMILJEMEDLEMMAR SOM BETALAR HÄLFTEN AV MEDLEMSAVGIFTEN	8